

LABO ★ K EFFECTS

KIT DE CONNEXION EQUALISEUR NEVE 81/82

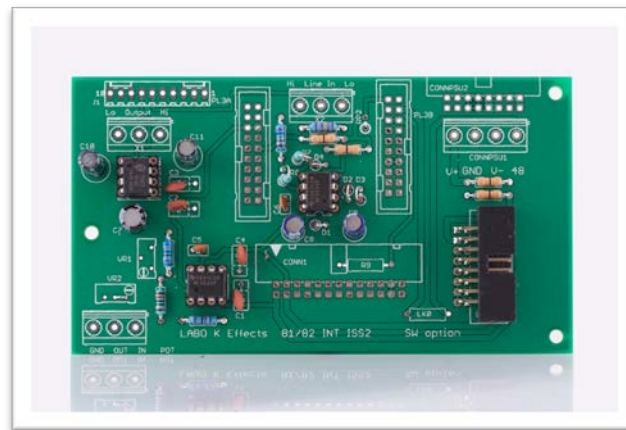


TABLE DES MATIERES

PRESENTATION	3
COMPOSITION DU KIT	4
INSTRUCTIONS DE MONTAGE	5
LISTE DES COMPOSANTS DE LA CARTE NEVE 81/82 EQ INTERFACE	6
BROCHAGE DU CONNECTEUR PSU	7
CABLAGE DE LA CARTE NEVE 81/82 EQ INTERFACE	7

PRESENTATION

Ce kit permet de faciliter l'interconnexion d'un module égaliseur Neve 81/82 afin de le mettre en rack.

Il permet de connecter l'entrée, la sortie et l'alimentation nécessaires à l'utilisation de l'ensemble.

Un étage de sortie symétrique +4dB est implanté sur le pcb.

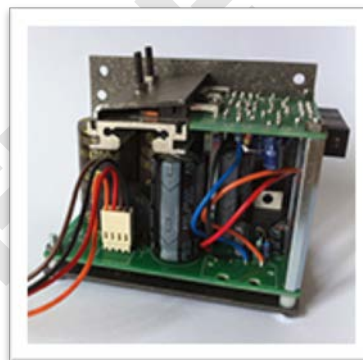
Un étage entrée Ligne symétrique est implanté sur le pcb

Accessoires optionnels

Labo★K Effects Neve 81/82 PSU Kit

Alimentation +18V,-18V, 0V
(Kit ou PCB seul)

Transformateur R-Core non fourni



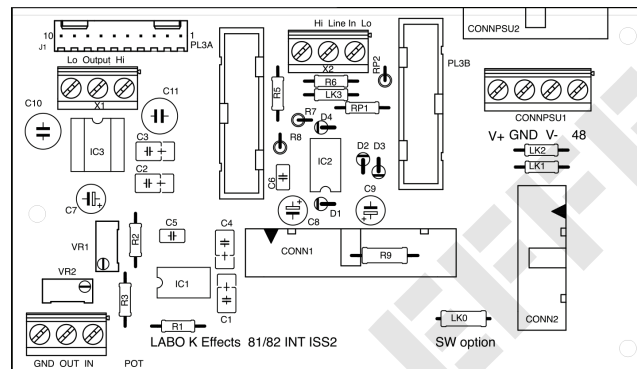
Pour un bon fonctionnement de l'appareil, il est conseillé d'utiliser des modules en bon état. Les condensateurs de liaison et de découplage auront été préalablement changés si besoin est.

Le mauvais état des condensateurs peut altérer grandement la qualité du son, voire même couper le signal. De même, il faudra veiller à nettoyer les divers commutateurs à l'aide d'une bombe contact.

COMPOSITION DU KIT

Un PCB permettant de connecter :

- 1 module égaliseur
- 1 entrée Ligne symétrique (étage implanté sur le PCB)
- 1 sortie symétrique + 4dB (étage implanté sur le PCB)
- L'alimentation
- Un potentiomètre de volume (non fourni)



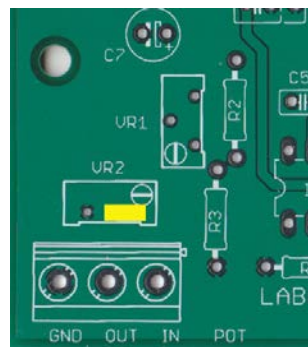
Connecteurs et composants.

Les connecteurs XLR d'entrée et de sortie ne sont pas fournis.

INSTRUCTIONS DE MONTAGE

- 1) Souder les composants sur le PCB.
- 2) Préparer les câbles d'interconnexion.
- 3) Relier le connecteur de sortie à votre fiche XLR ou Jack Stéréo.
- 4) Relier le connecteur d'entrée ligne à votre fiche XLR ou Jack Stéréo
- 5) Relier le connecteur PSU à une alimentation 0V, +18V, -18V
- 6) Relier la nappe du module égaliseur.

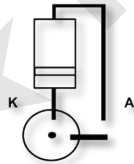
Mise en place d'un strap en cas de non utilisation de potentiomètre de Master volume.



LISTE DES COMPOSANTS DE LA CARTE NEVE 81/82 EQ INTERFACE

Art Nr	Désignation	Description	Qty
1	CONN2	IDC 16 connector	1
2	CONNPSU1	PHOENIX CONTACT SMKDSN1,5/4-5,08	1
3	LK0, LK1, LK2, RP1	Résistance 0R0	4
4	R1	Résistance 18K	1
5	R2	Résistance 680R	1
6	R3	Résistance 1K2	1
7	R5	Résistance 7K68	1
8	R6	Résistance 12K4	1
9	R7	Résistance 2K43	1
10	R8	Résistance 3K9	1
11	VR1, VR2	Non implanté	2
12	C1, 2, 3, 4	Condensateur 100n/50V	4
13	C5, 6	Condensateur 22pF	2
14	C7	Condensateur 100µF/10V	1
15	C8, 9	Condensateur 22µF/25V	2
16	C10, 11	Condensateur 10µF/50V NP	2
17	D1, 2, 3, 4	Diode 1N4148	4
18	IC1, IC2	NE5534	2
19	IC3	THAT1646	1
20	Socket	Support CI pour articles 18, 19	3

Toutes les résistances sont 1/4w film métal 1%



Implantation des diodes :

