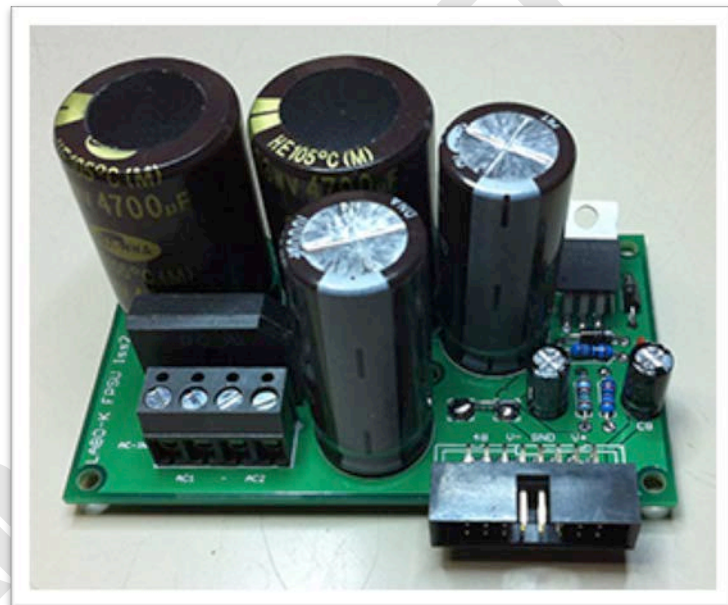


# LABO ★ K EFFECTS

KIT D'ALIMENTATION POUR MODULES NEVE 81/82



## TABLE DES MATIERES

<b>PRESENTATION</b>	<b>3</b>
<b>COMPOSITION DU KIT</b>	<b>4</b>
<b>LISTE DES COMPOSANTS DE LA CARTE FPSU</b>	<b>5</b>
<b>BROCHAGE DES CONNECTEURS DE LA CARTE FPSU</b>	<b>5</b>
<b>INSTRUCTIONS DE MONTAGE DE LA CARTE FPSU</b>	<b>6</b>
<b>BRANCHEMENT DU TRANSFORMATEUR D ALIMENTATION</b>	<b>7</b>

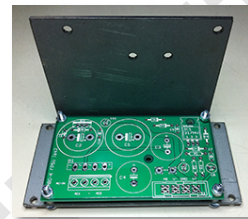
## PRESENTATION

Ce kit permet de réaliser une alimentation spécialement conçue pour les modules préampli et égaliseur Neve des séries 81 et 82 afin de les mettre en rack.  
Ce Kit est prévu pour alimenter jusqu'à 4 paires préampli & égaliseur.

### Accessoire optionnel

#### FIXATION FPSU Labo★K Effects

Permet de fixer l'alimentation sur le rack.

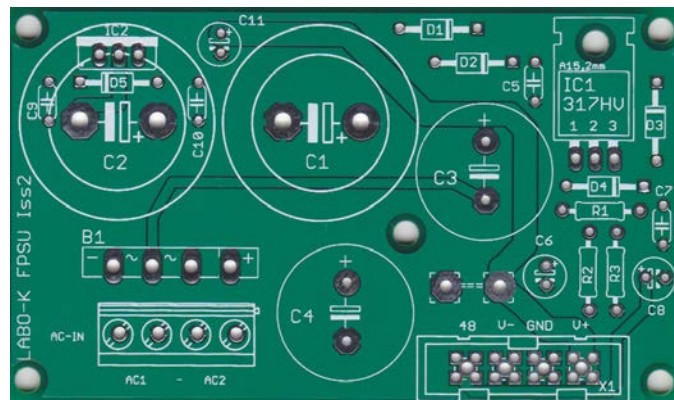


## COMPOSITION DU KIT

### Un PCB permettant de connecter :

- 1 transformateur de tension 2x18v 50VA (non fourni)
- Le bus d'alimentation

Cette carte se charge du redressement et du filtrage de la tension alternative. Elle fournit la tension d'alimentation +22V/-22V ainsi qu'une alimentation +48V fantôme régulée nécessaires au fonctionnement du préampli et de l'équaliseur Neve 81/82.



### Connecteurs et composants.

*Le transformateur 2x18V 50VA n'est pas fourni.*

## LISTE DES COMPOSANTS DE LA CARTE FPSU

AC-IN	Bornier 4	
Connecteur X1	IDC16	
Il est possible d'utiliser un bornier 4		
B1	PONT RS602	
D1, D2, D3, D4	1N4002	
R1	180R	
R2	15K	
R3	12K	
C1, C2	4700µF/63v	
C3, C4	1000µF/100v	
C5, C7	100n100v	
C6, C8	47µF/63v	
IC 1	LM317HV	

Toutes les résistances sont 1/4w film métal 1%

## BROCHAGE DES CONNECTEURS DE LA CARTE FPSU

AC in	
1	AC 18V 1
2	AC 18V 1
3	AC 18V 2
4	AC 18V 2

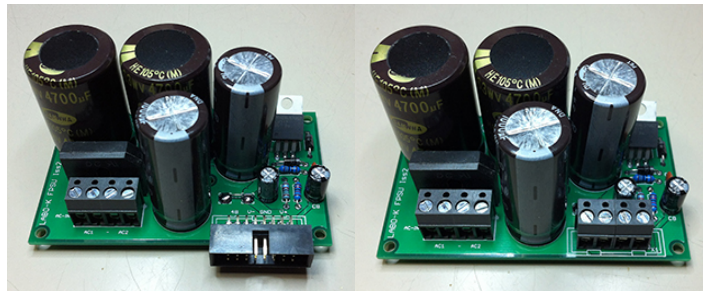
Bornier		IDC16
1	+48V	13, 14, 15, 16
2	-22V	9, 10, 11, 12
3	0V	5, 6, 7, 8
4	+22V	1, 2, 3, 4

## INSTRUCTIONS DE MONTAGE DE LA CARTE FPSU

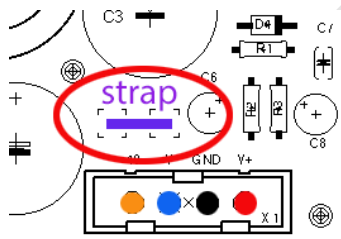
1. Souder un strap comme indiqué figure 1.
2. Souder les composants sur le PCB.

### Note :

Le connecteur X1 standard pour les kits de mise en rack des séries 81/82 est un connecteur IDC16. Il peut facilement être remplacé par un bornier 4 en cas de besoin



Implantation d'un strap sur le PCB.

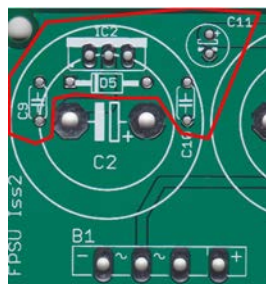


Plier les pattes des condensateurs C1 et C2 avant de les souder



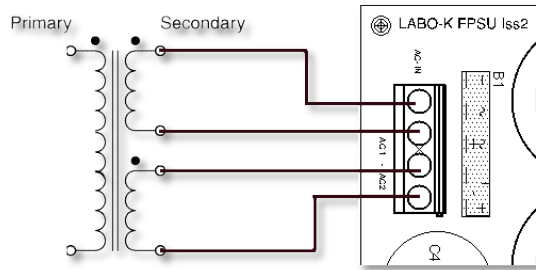
Remarque :

Les composants IC2, D5, C9, C10 et C11 ne sont pas implantés

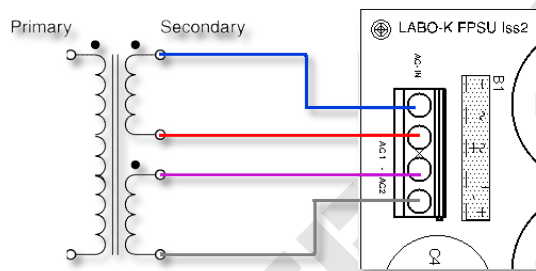


# BRANCHEMENT DU TRANSFORMATEUR D ALIMENTATION

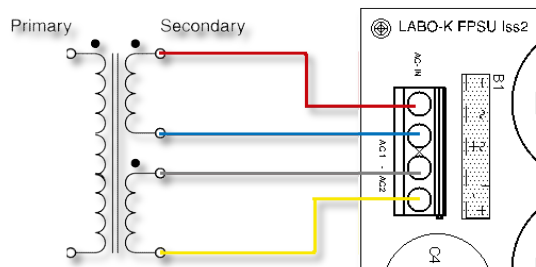
## Branchement du transformateur 2X 18V 50VA



## Couleurs du transformateur R-core de Selectronic



## Couleurs du transformateur Hammond serie 182



### Mentions légales :

**Labo★K Effects décline toutes responsabilités en ce qui concerne des dégâts directs et indirects occasionnés par une mauvaise réalisation du kit par l'utilisateur.**